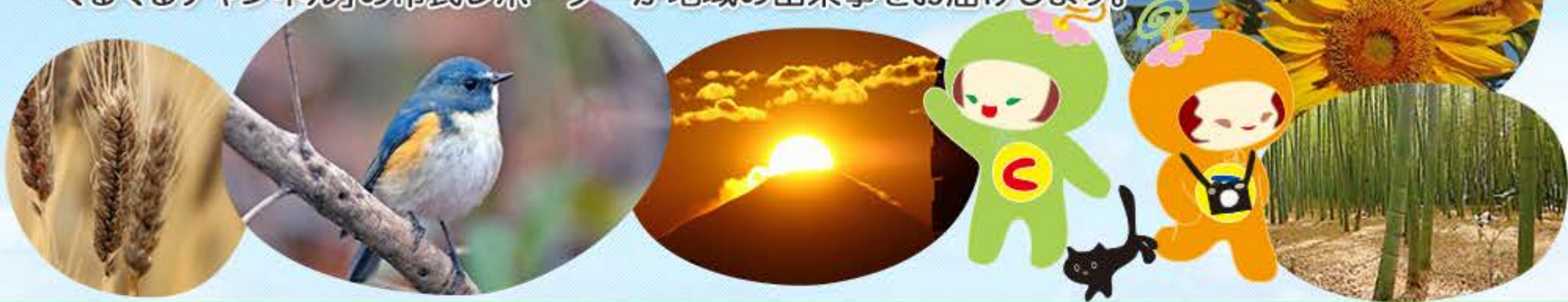


くるくるプレス

「くるくるチャンネル」の市民レポーターが地域の出来事をお届けします。



[くるくるプレスホーム](#)

[くるくるプレスについて](#)

[市内情報](#)

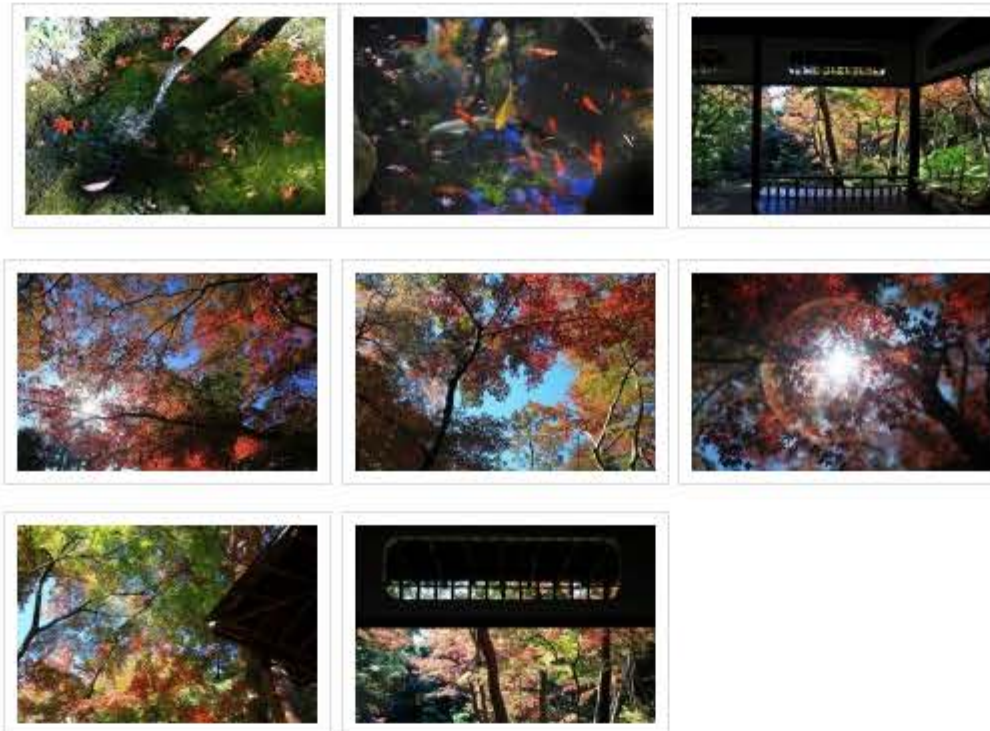
[市外情報](#)

[バックナンバー](#)

投稿日時: 2014年12月4日 投稿者: kurukurupress

[← 前へ](#) [次へ →](#)

殿ヶ谷戸庭園 紅葉を嗜む



都心近くの国分寺駅そばにある、名勝「**殿ヶ谷戸庭園**」

武蔵野の自然の地形、段丘の崖にできた谷を巧みに利用した和洋折衷の「回遊式林泉庭園」です

大正2年～4年に江口定條（後の満鉄副総裁）の別荘として整備され、昭和4年には三菱財閥の岩崎家の別邸となりました。昭和40年代の開発計画に対し本庭園を守る住民運動が発端となり、昭和49年に都が買収し、整備後、有料庭園として開園しました。

なお、庭園の名称は、昔この地が国分寺村殿ヶ谷戸という地名であったことに由来します。

Youtubeで動画をどうぞ・・・<https://www.youtube.com/watch?v=iZM4BfAIC4o>

市民レポーター マーボ

カテゴリー: [市外情報](#) 作成者: kurukurupress [パーマリンク](#)